

西馬城地域づくり協議会だより

～ 元気 やるき みんなで育てよう 豊かな西馬城 ～

第 18 号 平成 28 年 10 月

発行：西馬城地域づくり協議会

事務局 TEL・FAX 25-6828

25ne3i@bma.biglobe.ne.jp

防火施設、ミラー等の現状調査を行いました

7月29日と8月17日、事務局員2名で防火施設とカーブミラー、市道・農道の白線（停止線）の状況を調べて回りました。8月17日の調査（上矢部・熊・正覚寺地区）には、藤島俊幸さんが同行、案内してくださいました。

昨年、交通安全協会西馬城分会（奥高義分会長）の方々とミラーの清掃及び白線の引き直しを行いました。1年経つと白線はかなり薄くなっていました。防火水槽・消火栓の標示が錆びて文字が読み取れない箇所もありました。また、防火水槽新設の要望が挙がっている箇所についても現地の状況を調査しました。今後、役員会で要望事項について協議・整理し、市に対して要望したいと思います。道路の白線の引き直しは9月24日（土）に実施する予定です。



かなり傷んでいるカーブミラー（下矢部・檜垣橋）



字のかすんだ「防火水そう」の標示（上矢部・向川内）

伝統行事の観音講が開かれました

8月17日には、上矢部観立地区で観音寺観音講が、また、8月21日には上矢部宮原地区で岩屋観音講が催されました。いずれも、長興寺住職の読経の後、参加者でお茶やお菓子あるいは食事をいただき歓談しました。なお、毎年1月には正覚寺の観音堂で観音講が催されています。



観音寺のお堂にて



岩屋観音の登り口にて

西馬城の10月行事

※皆さんにお知らせしたい行事等は20日までに事務局へ連絡を

日	月	火	水	木	金	土
						1 衣替え
2	3	4	5 紙	6 びん・ペットボトル	7	8 明和保育園運動会
9	10 体育の日	11	12	13 十三夜 ありがとうの会 (グランドゴルフ)	14	15
16	17 缶 岩屋観音の日	18	19	20	21	22
23	24 不燃ごみ	25	26	27	28	29
30	31 ハロウィン					

いわさこ 西馬城の文化財 岩迫の石畳(上矢部)

県道を佐田方面に向かって西馬城郵便局の手前を左、谷山地区方向に進みます。谷山地区の差し掛かりのお家(蔦井大典さん宅)の手前で左に折れてつきあたった所が岩迫越の入り口になります。イノシシの防護柵の扉を開け、少し進むと石畳道が始まります。

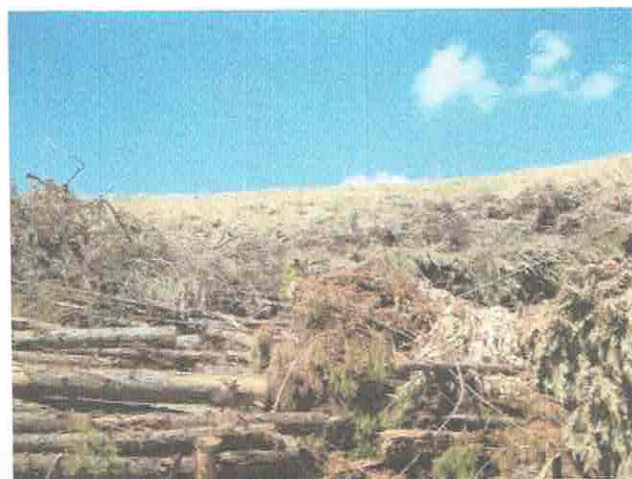
この道は南宇佐の大善寺や宇佐保育園付近に通じていたそうです。60~70年ほど前までは宇佐中学校(宇佐高校)への通学路として、また長洲の魚行商人や郵便配達夫の通路として使われていたそうです。お伊知さんも毎日この道を通って宇佐の町に薪を売りに行ったと思われます。

この石畳は、江戸時代に佐田(島原藩領)で造った大砲を、高田や長洲(同じく島原藩領)の港に運ぶために造られたと佐田の賀来家に言い伝えられているそうです。

石畳は峠の七号目辺りまでは確認できますが、それから先は掘切道になっています。さらに進むとメガソーラーの工事現場にぶつかり、道はここで途切れます。大雨の際にこの道が水や土石の流れ道になり、石畳が埋まってしまうかと心配になります。



石畳は部分的にきれいに残っています



山道を進むとメガソーラーの工事現場にぶつかります